

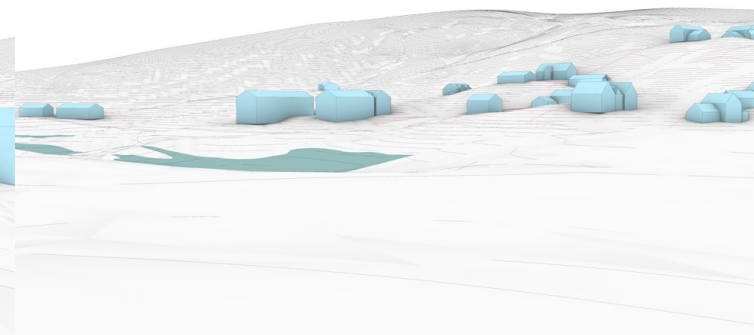
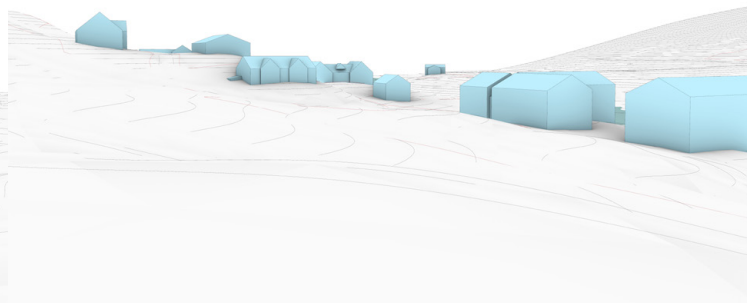
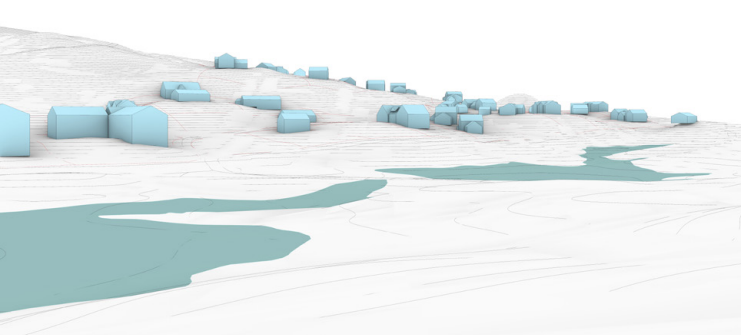
Protest mot høyblokk på Børrenøse

Vi mener: Ny kommuneplan fra 2021 må være førende for hvor sentrumsutviklingen på Tyn skal være.

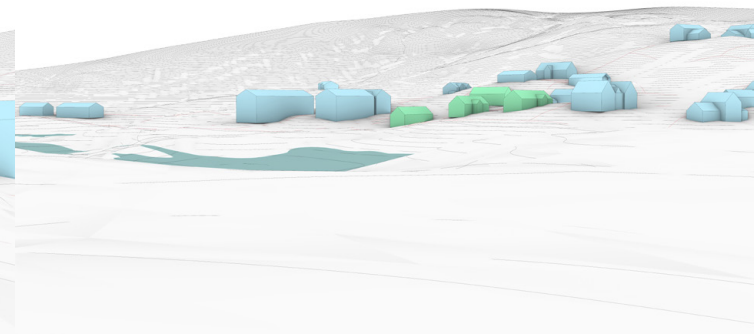
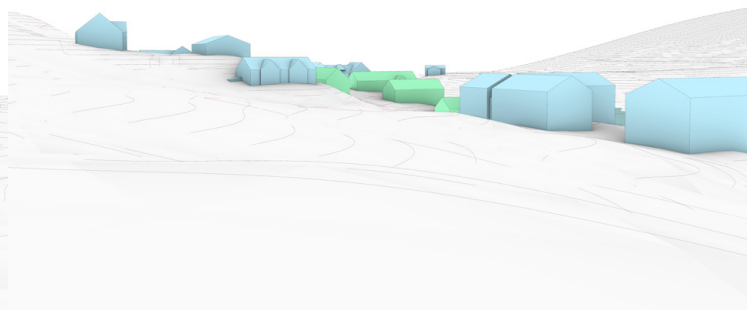
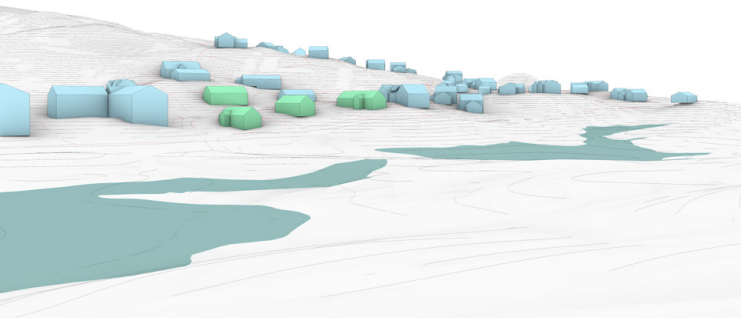
Vi protesterer mot at enkeltpersoner kan rive hytter og slå sammen tomter i etablert hyttegrend og få særregulering. Prosjektert høyblokk og lavblokk vil ha 140% BRA i et område hvor ny kommuneplan fastholder at BRA skal, som i 2015, være begrenset til 25%

Thunstvedt Røseth & Sefland Ludviksen Børrensvegen 51b

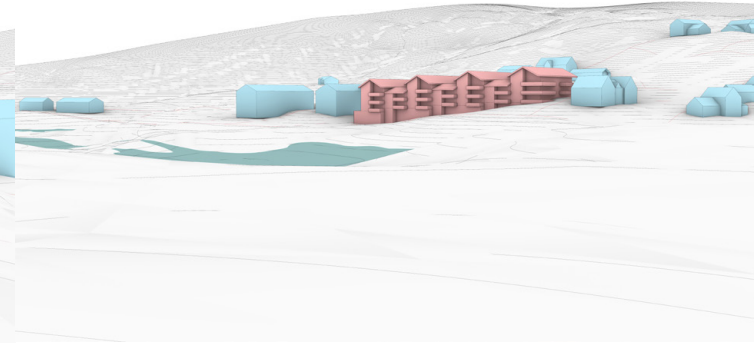
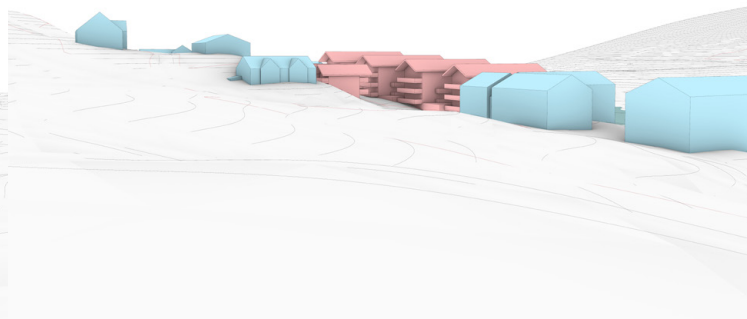
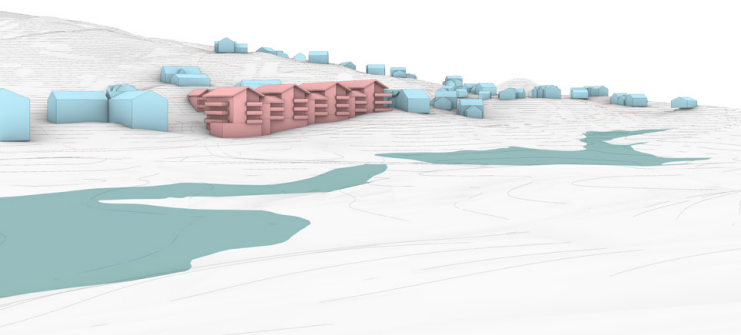
Dagens bebyggelse



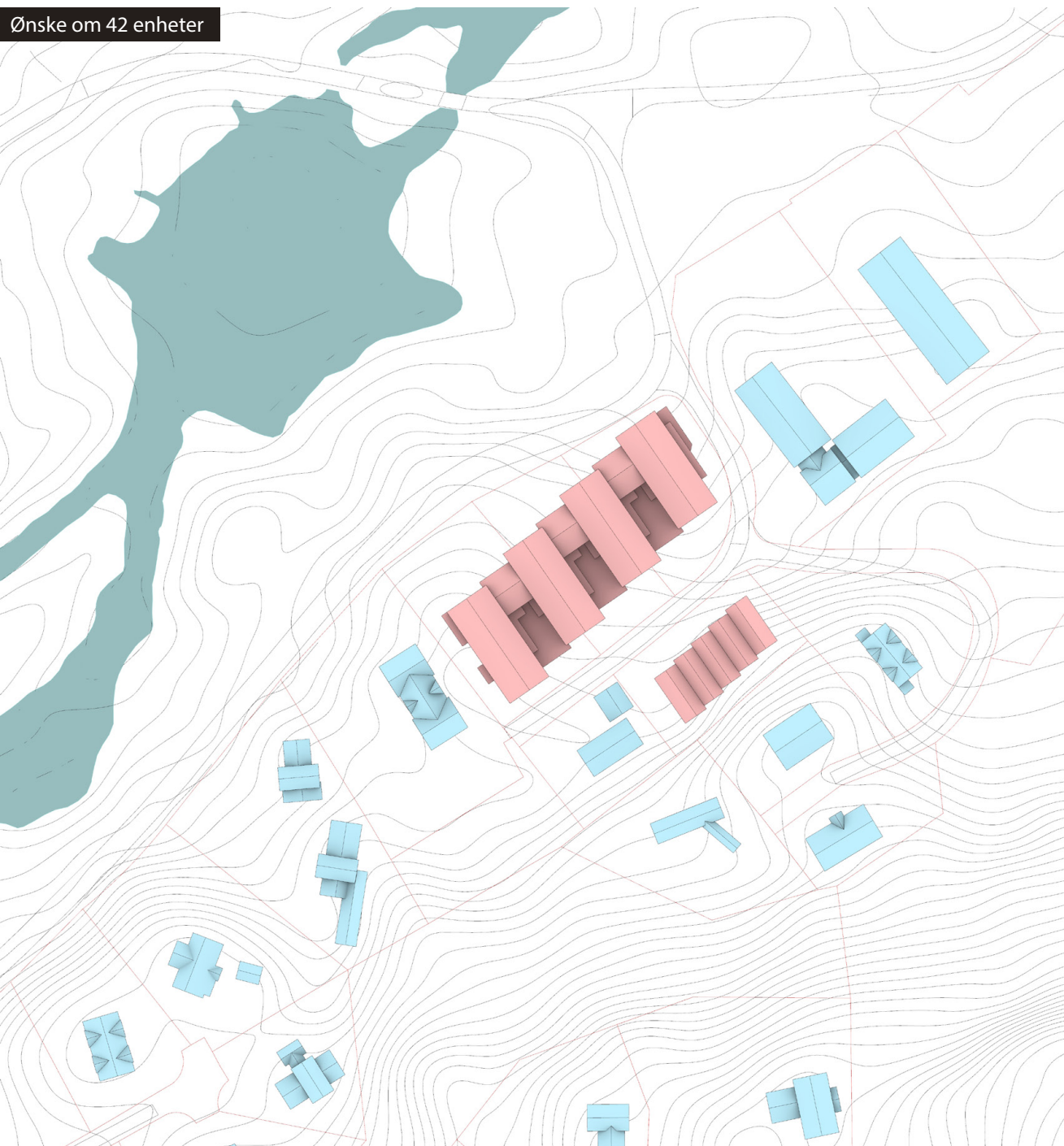
Regulert for 4 enheter



Ønske om 42 enheter



Ønske om 42 enheter



Ny kommuneplan fra 2021 slår fast at for dette området skal detaljeplan fra 2015 gjelde.

Utbygger ønsker å overskride gjeldende regulering på følgende svært bekymringsfulle punkter:

950% flere boenheter enn regulert

(42 leiligheter opp mot 4 hytter)

460% høyere BRA enn regulert

(ca 140% opp mot 25% av tomt)

123% høyere gesimshøyde

(ca 12,5m opp mot 5,6 meter)

100% høyere mønehøyde

(ca 16m opp mot 8m)

Regulert for 4 enheter

